

中华人民共和国

# 建设工程规划许可证

330102202200037

建字第 \_\_\_\_\_ 号

根据《中华人民共和国土地管理法》《中华人民共和国城乡规划法》和国家有关规定，经审核，本建设工程符合国土空间规划和用途管制要求，颁发此证。

发证机关

日期



建设单位(个人)	杭州市城东新城建设投资有限公司
建设项目名称	四堡七堡单元JG1403-09地块公园兼地下社会公共停车库工程(一期)
建设位置	上城区
建设规模	794.16平方米(148.84米)
附图及附件名称 建设工程规划许可证附件、附图。 历次发证日期： 存 5120220750 2022年07月15日 原证 8202106799	

## 遵守事项

- 一、本证是经自然资源主管部门依法审核，建设工程符合国土空间规划和用途管制要求的法律凭证。
- 二、未取得本证或不按本证规定进行建设的，均属违法行为。
- 三、未经发证机关审核同意，本证的各项规定不得随意变更。
- 四、自然资源主管部门依法有权查验本证，建设单位(个人)有责任提交查验。
- 五、本证所需附图及附件由发证机关依法确定，与本证具有同等法律效力。

# 建设工程规划许可证附件

登记编号第 00049550 许可证号 建字第330102202200037号

申请人： 杭州市城东新城建设投资有限公司

工程地点： 上城区

项目名称	幢数	层数	高度	长度_米	面积	备注
西堡七堡单元JG1403-09地块公园兼地下社会公共停车场工程（一期）		1-1			794.16	分项面积详见工程证附图
围墙				148.84		分项面积详见工程证附图

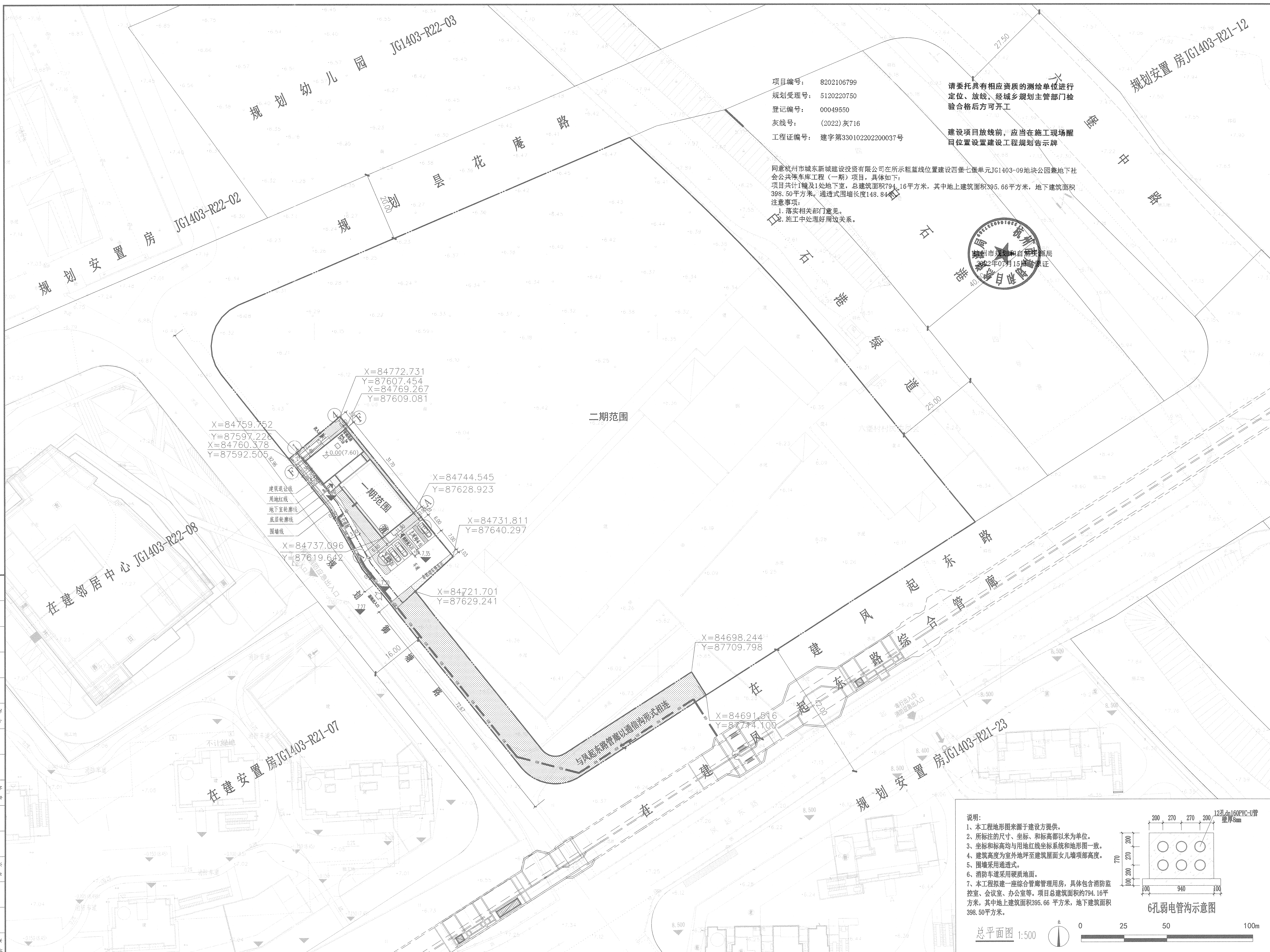
请委托具有相应资质的测绘单位进行定位、放线，经城乡规划主管部门检验合格后方可开工。 建设项目放线前，应当在施工现场醒目位置设置建设工程规划告示牌



上述工程经审查批准，发给建设工程规划许可证（附件、附图）

建设工程规划许可证使用规定：

- 一、建设单位或个人必须严格按照建设工程规划许可证（含附件、附图）规定的建筑位置、使用性质、结构、层次、高度、幢数、面积和核定的建筑图纸尺寸建造，如需要更改以上规定的内容，应另申报变更手续。
- 二、开工前建设单位或个人必须会同设计、施工单位进行现场踏勘了解情况，确认设计、施工方案对周围的建筑、构筑物和地上、地下工程设施的安全无威胁时才能建设。
- 三、在海塘、水库、变电站、输电线、地下管线、人防设施、城市水源保护地等重要设施及名木古树、名胜古迹附近施工的，必须征得上述设施主管部门同意及在其指导配合下才能建设。
- 四、在施工期间如发现原有地下设施需要改变或有地下文物时，必须会同该设施的管理部門或文物管理部门研究处理方案，在未同意前不得擅自处理。
- 五、必须领取施工许可证、经灰线检验合格领取牌照后方可开工建设。
- 六、建设工程项目在施工中、不得超越道路红线设置永久性的地上、地下设施。
- 七、在施工中如遇特殊情况需要中途停工时，接我局停工通知后应立即按通知要求停工等待处理。
- 八、本附图的建设工程项目+(-)0.00完工后，必须规划检验。
- 九、建设单位或个人自取得该证之日起1年内未取得建设工程施工许可证，应在该证期限届满前30日内向城乡规划主管部门申请办理延续手续，未办延续手续的，该证自行失效。



项目编号: 8202106799  
 规划受理号: 5120220750  
 登记编号: 00049550  
 灰线号: (2022)灰716  
 工程证编号: 建字第330102202200037号

请委托具有相应资质的测绘单位进行  
 定位、放线、经城乡规划主管部门检  
 验合格后方可开工

建设项目放线前,应当在施工现场醒  
 目位置设置建设工程规划告示牌

同意杭州市城东新城建设投资有限公司在所申报红线位置建设西堡七堡单元JG1403-09地块公园兼地下社  
 会公共停车场工程(一期)项目,具体如下:  
 项目共计1幢及1处地下室,总建筑面积794.16平方米,其中地上建筑面积395.66平方米,地下建筑面积  
 398.50平方米,通透式围墙长度148.84米。  
 注意事项:  
 1. 落实相关部门意见。  
 2. 施工中处理好周边关系。



姓名	签名
项目负责人 胡宗允	
专业负责人 吴芳	
设计人 沈晓霞	
注册(执业)章	
中华人民共和国一级注册建筑师	
姓名: 吴芳	
注册号: 3302893-008	
有效期: 至2027年06月	
预留章	
出图章	
未加盖出图章施工图无效	
审图章	
竣工章	

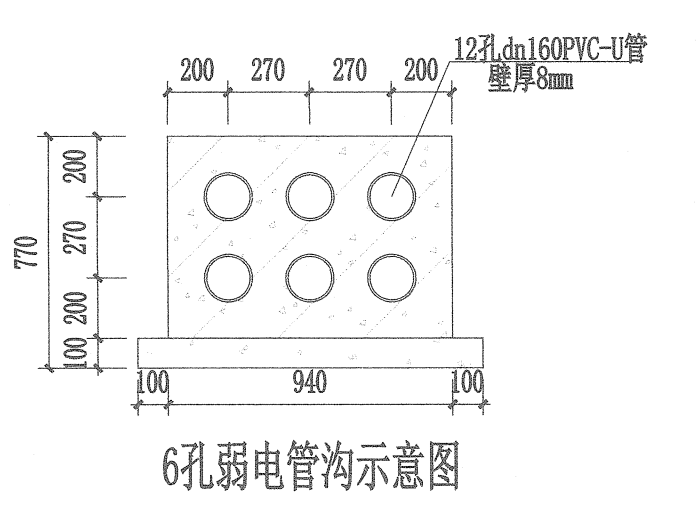
主要技术经济指标:

指标	数量	备注
总用地面积	2044m <sup>2</sup>	
总建筑面积	794.16m <sup>2</sup>	
其中地上	395.66m <sup>2</sup>	计容
其中地下	398.50m <sup>2</sup>	
总占地面积	395.66m <sup>2</sup>	
建筑密度	19.36%	
容积率	0.19	
绿化率	60%	
绿地面积	1220.97m <sup>2</sup>	
建筑高度	6.50m	
车位总数	5辆	
其中机动车停车位	3辆	
其中无障碍车位	1辆	
其中充电桩车位	1辆	
非机动车停车位	16辆	
通透式围墙长度	148.84m	

图例:

	H=6.5m	建筑高度
		建筑出入口
		场地出入口
		消控中心
		规划建筑
		用地红线
	1F	层数
	X=73219.545 Y=91910.106	坐标
		绿化
		无障碍车位
		充电桩车位
		通透式围墙
		6孔弱电管沟

- 说明:
- 本工程地形图来源于建设方提供。
  - 所标注的尺寸、坐标、和标高都以米为单位。
  - 坐标和标高均与用地红线坐标系统和地形图一致。
  - 建筑高度为室外地坪至建筑屋面女儿墙顶部高度。
  - 围墙采用通透式。
  - 消防车进采用硬质地面。
  - 本工程拟建一座综合管理用房,具体包含消防监控室、会议室、办公室等。项目总建筑面积约794.16平方米,其中地上建筑面积395.66平方米,地下建筑面积398.50平方米。



总平面图 1:500

HMC 杭州市市政工程集团有限公司 Hangzhou Municipal Engineering Group Co., Ltd.	杭州项目	西堡七堡单元JG1403-09地块公园兼地下社会公共停车场工程(一期)	专业	建筑	校核	陈幼平	设计编号	H-HS-2022014
	设计资质证书编号 证号: A233028931	总平面图	阶段	初设	审核	吴芳	图号	规划-01
			版次	A	审定		日期	2022.06